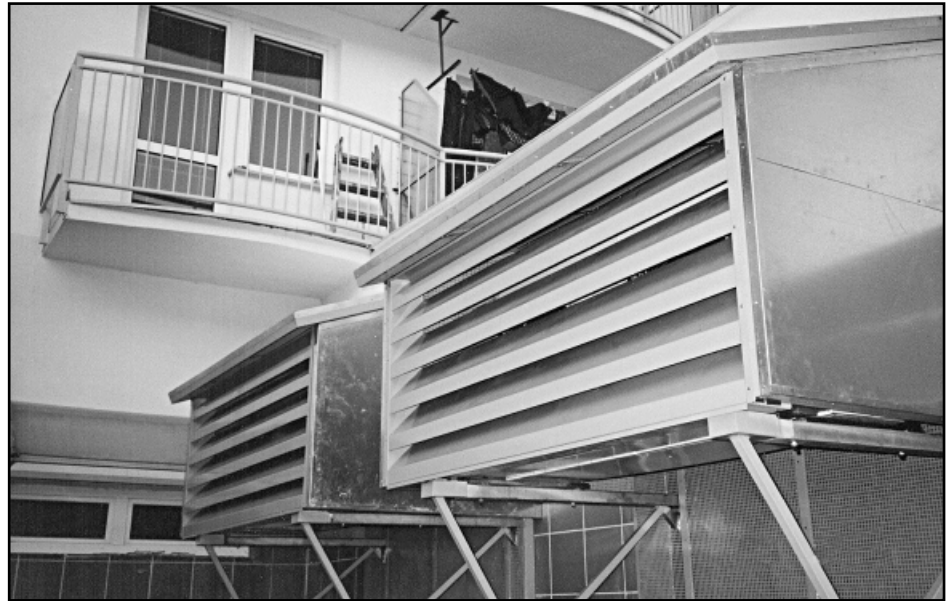


Akustické žalúzie sú prvky určené na zabudovanie do otvorov vo fasádach budov a VZT potrubí, slúžiace na zníženie hluku šíriaceho sa do chráneného priestoru pri zabezpečení potrebnej výmeny vzduchu.

Akustické žalúzie sú štandardne vyrábané z pozinkovaného plechu povrchovo upraveného práškovou vypaľovanou, prípadne polyuretánovou farbou v odtieni podľa škály RAL. Výrobné rozmery je možné prispôbiť požiadavke zákazníka, pričom však minimálna výška aj šírka žalúzie je 600 mm. Akustická výplň v jednotlivých lamelách zabezpečuje dostatočnú absorbciu zvuku a spolu s vysokou plošnou hmotnosťou prvku celkový útlm žalúzie. Žalúzie sú opatrené sieťovinou na zamedzenie prieniku vtáctva a hmyzu. Ich výborné vlastnosti ich predurčujú na použitie všade tam, kde je potrebné riešiť protihlukovú ochranu a zároveň zabezpečiť prívod, resp. odvod vzduchu.



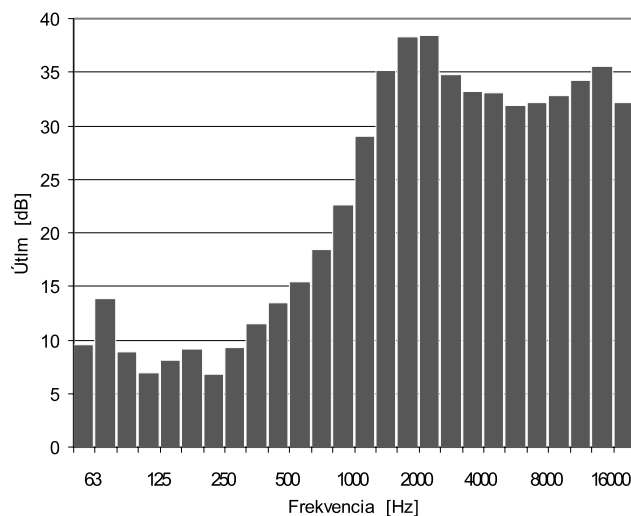
Akustické žalúzie sú dodávané v dvoch typoch, ako jednoduchá a ako dvojité žalúzia. Výber vhodnej žalúzie, jej spôsob osadenia a miesto použitia by malo byť podložené vykonanými

akustickými meraniami. Žalúzie je možné osadiť priamo do fasády, do osadzovacieho rámu, alebo ako koncový prvok vzduchotechnických rozvodov.

Okrem dodávky protihlukových žalúzií realizujeme akustické merania, hlukové štúdie, projekty, návrhy a realizácie protihlukových úprav.

| [Hz] | [dB] | [Hz]  | [dB] |
|------|------|-------|------|
| 50   | 9,5  | 1000  | 29   |
| 63   | 13,9 | 1250  | 35,1 |
| 80   | 8,9  | 1600  | 38,3 |
| 100  | 6,9  | 2000  | 38,4 |
| 125  | 8,1  | 2500  | 34,8 |
| 160  | 9,1  | 3150  | 33,2 |
| 200  | 6,8  | 4000  | 33,1 |
| 250  | 9,3  | 5000  | 31,9 |
| 315  | 11,5 | 6300  | 32,2 |
| 400  | 13,5 | 8000  | 32,8 |
| 500  | 15,4 | 10000 | 34,3 |
| 630  | 18,4 | 12500 | 35,6 |
| 800  | 22,6 | 16000 | 32,2 |

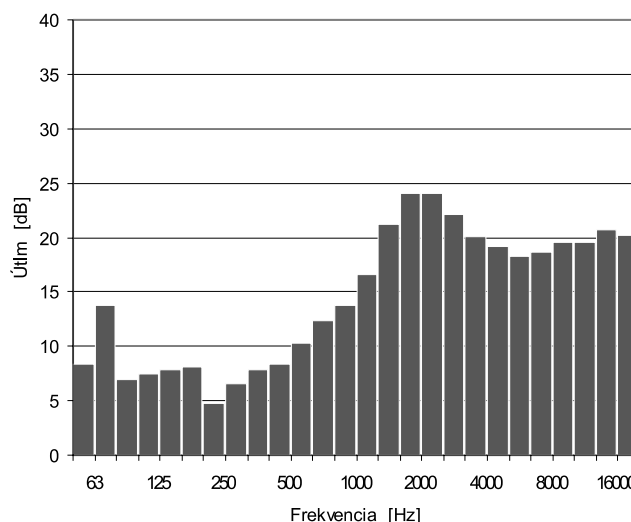
Frekvenčný priebeh útlmu\* dvojitej žalúzie AZZ2



Príklad osadenia akustických žalúzií priamo do fasády.

| [Hz] | [dB] | [Hz]  | [dB] |
|------|------|-------|------|
| 50   | 8,4  | 1000  | 16,6 |
| 63   | 13,7 | 1250  | 21,2 |
| 80   | 7    | 1600  | 24,1 |
| 100  | 7,4  | 2000  | 24   |
| 125  | 7,8  | 2500  | 22,1 |
| 160  | 8,1  | 3150  | 20,1 |
| 200  | 4,7  | 4000  | 19,2 |
| 250  | 6,6  | 5000  | 18,3 |
| 315  | 7,8  | 6300  | 18,6 |
| 400  | 8,4  | 8000  | 19,5 |
| 500  | 10,3 | 10000 | 19,6 |
| 630  | 12,3 | 12500 | 20,7 |
| 800  | 13,8 | 16000 | 20,2 |

Frekvenčný priebeh útlmu\* jednoduchej žalúzie AZZ1



\*Útlm bol stanovený meraniami ako rozdiel medzi hladinami vo vysielacej a prijímacej miestnosti v akustických komorách autorizovaného skúšobného laboratória