

Abyste mohli optimálně využít všech vlastností ovladače Telis Soliris Lighting RTS, přečtěte si prosím pečlivě tento návod k použití.

**Telis Soliris Lighting RTS** je 3-kanálový vysílač a může spolupracovat se všemi přijímači Somfy RTS. Pracuje na frekvenci 433,42 MHz.

Dálkový ovladač **Telis Soliris Lighting RTS** je k dispozici ve dvou provedeních: v základním **Telis Soliris Lighting RTS** a v provedení se zvýšenou odolností proti pádu (nárazu) a vlhkosti **Telis Soliris Lighting RTS Patio**.

## 1. Technické údaje

	<b>Telis Soliris Lighting RTS</b>	<b>Telis Soliris Lighting RTS Patio</b>
<b>Objednací číslo</b>	1810370	1810371
<b>Provozní napětí</b>	3 V (baterie typ CR 2430)	3 V (baterie typ CR 2430)
<b>Krytí</b>	IP 30	IP 44
<b>Rozsah pracovních teplot</b>	0°C ... + 40°C	0°C ... + 40°C
<b>Pracovní prostředí</b>	suché prostory	vnější prostory
<b>Pracovní kmitočet</b>	433,42 MHz	433,42 MHz
<b>Hmotnost</b>	50 g	80 g



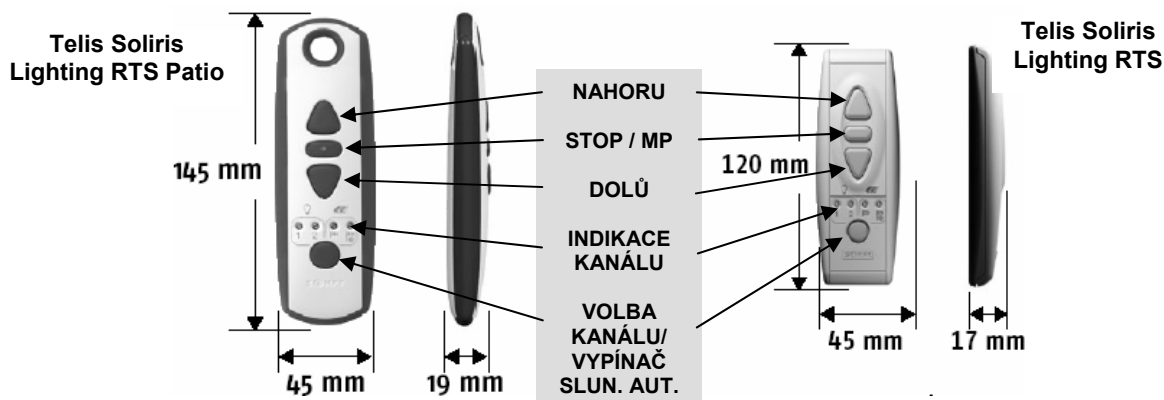
Somfy, spol. s r.o. tímto prohlašuje, že výrobek Telis Soliris Lighting je ve shodě se základními požadavky a dalšími příslušnými ustanoveními směrnice 1999/5/ES

Prohlášení o shodě je k dispozici na adrese [www.somfy.com/ce](http://www.somfy.com/ce)

Prehlásenie o zhode je k dispozícii na adrese [www.somfy.com/ce](http://www.somfy.com/ce)

Toto zařízení lze provozovat v ČR na základě všeobecného oprávnění VO-R/10/08.2005-24.

Toto zariadenie je možné prevádzkovať v SR na základe všeobecného povolenia VPR-05/2001.



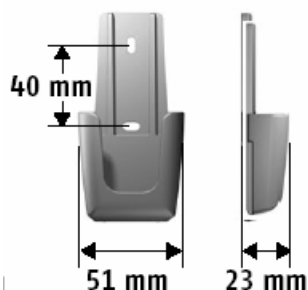
## 2. Montáž



- Dosah dálkového ovladače je omezen jednak příslušnými předpisy, jednak místními podmínkami (druh stavby, použité materiály apod.)
- Projekt řízení musí brát v úvahu zajištění vyhovujících příjmových podmínek, a to zejména tehdy, pokud je vysílač v jiné místnosti než přijímač a signál tedy musí procházet zdmi nebo stropy.
- Vysílače by neměly být umístěny na kovových plochách nebo v jejich blízkosti ani v blízkosti jiných rozměrných kovových předmětů.

- Silné vysílače jiných zařízení, nacházejících se v témže místě, které pracují ve stejném kmitočtovém pásmu, mohou způsobovat poruchy příjmu (zahlcení přijímače). Rušit mohou i jiná zařízení, vyzařující silná elektromagnetická pole (televizory, mobilní telefony ap.)

## 2.1 Montáž



Přenosný dálkový ovladač **Telis Soliris Lighting RTS** je dodáván s nástěnným držákem, do kterého je možné ovladač odložit a zabránit tak případnému hledání odloženého ovladače. Držák se připevňuje na stěnu pomocí dvou šroubů s hmoždinkami (příbal). Montáž držáku je povolena pouze v suchých obytných místnostech.



**Telis Soliris Lighting RTS Patio** je dodáván s háčkem na zavěšení, který se přišroubuje na stěnu.

## 3. Programování

Při "učení" přijímače na požadovaný dálkový ovladač (resp. kanál ovladače) musí být mezi příslušným přijímačem a ovladačem **Telis RTS** zachována **minimální vzdálenost alespoň 30 cm**.

### 3.1 Uvedení přijímače RTS do programovacího režimu

Aby bylo možné uložit dálkový ovladač **Telis Soliris Lighting RTS** do paměti přijímače RTS (tzn. "naučit" přijímač reagovat pouze na požadovaný vysílač), musí být přijímač nejprve uveden do programovacího režimu. Postupujte přitom podle příslušné kapitoly návodu konkrétně použitého přijímače RTS (kapitoly "Uložení prvního vysílače", "Uložení dalších vysílačů" apod.)

Dálkový ovladač **Telis Soliris Lighting RTS** pracuje např. s přijímači: Centralis Indoor RTS, RCE 801, Orienta Receiver RTS, Centralis Uno RTS, Centralis Uno RTS VB, Soliris RTS, Eolis RTS, přijímače do roletového boxu Platine RTS, pohony se zabudovaným přijímačem typové řady Altus, Orea a Oximo, vratová automatika Axroll a další.

### 3.2. Telis Soliris Lighting RTS / Patio - Uložení/vymazání do/z paměti přijímače



tlačítko volby kanálu

- Uvedte nejprve přijímač do programovacího režimu (viz 3.1)
- Pak tlačítkem volby kanálu zvolte požadovaný kanál (viz obr.)
  - 1x stisknout → je zvolen 1. kanál (bliká kontrolka 1)
  - 2x stisknout → je zvolen 2. kanál (bliká kontrolka 2)
  - 3x stisknout → je zvolen 3. kanál (bliká kontrolka 3 (vítr) nebo 4 (slunce+vítr) - podle posledního povelu automatiky)

➤ Při prvním stisku bude blikat kontrolka naposledy zvoleného kanálu. Pro volbu jiného kanálu je nutné znovu stisknout tlačítko, dokud kontrolka bliká. Kontrolka bliká vždy asi 3s.



- Po zvolení kanálu na ovladači **Telis Soliris Lighting RTS** krátce stiskněte tlačítko PROG (viz obr.)

- Příjímač RTS potvrdí uložení požadovaného kanálu ovladače Telis Soliris Lighting RTS do paměti. Způsob pozvrzení závisí na typu přijímače, viz příslušný návod.
- Ovladač je uložen do/vymazán z paměti přijímače.

## Sluneční automatika

Dálkovým ovladačem Telis Soliris Lighting RTS je možné u všech přijímačů RTS, které jsou touto funkcí vybaveny, zapnout nebo vypnout sluneční automatiku. Jsou to např. Soliris RTS nebo pohony Altus RTS, Orea RTS (*řídte se prosím vždy příslušným návodem*)

**POZNÁMKA:** Při použití bezdrátového čidla Soliris Sensor RTS pamatujte, že automatika se **vypíná/zapíná v přijímačích**, a to pouze v těch, **kteří mají uložen v paměti 3. kanál ovladače Telis Soliris RTS!**



**KANÁL 3**

Kontrolka „Sluneční automatika VYP“

Kontrolka „Sluneční automatika ZAP“

- **Dotaz na stav automatiky - kanál 3:** Stiskněte tlačítko pouze **krátce**, Pokud se rozbliká kontrolka 1 nebo 2, krátký stisk opakujte, dokud se nerozbliká jedna z kontrolky 3 (vítr) nebo 4 (slunce/vítr), které indikují aktuální stav sluneční automatiky.

**UPOZORNĚNÍ:** Aby tato informace byla věrohodná, musí být pro každý přijímač naučen **pouze jeden** Telis Soliris Lighting RTS – indikuje se totiž pouze poslední povel vyslaný dotazovaným ovladačem! Ze stejného důvodu nemanipulujte s ovladačem mimo dosah přijímače!

- **Vypnutí nebo zapnutí sluneční automatiky - kanál 3:** Navolte kanál 3 a poté stiskněte a podržte tlačítko na dobu alespoň 2 s, než dojde k přepnutí mezi kontrolkami 3 a 4 – v tomto okamžiku došlo k přepnutí.

- *Funkce sluneční automatiky (kanál 3) je zapnutá nebo vypnutá. Příjímač přepnutí potvrdí krátkým pohybem jedním a druhým směrem.*

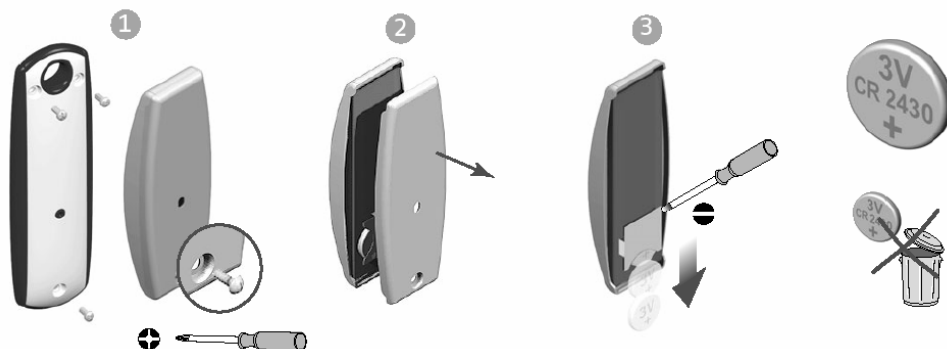
## UPOZORNĚNÍ:

Externí přijímače (Orienta Receiver RTS a Centralis UNO RTS VB) po zapnutí sluneční automatiky tento stav potvrdí a zároveň - pokud je naučena mezipoloha - je vydán povel k chodu do horní koncové polohy. Pokud mezipoloha naučena není, zůstanou v původní poloze.

Pohony ALTUS RTS, OREA RTS a OXIMO RTS, které mají funkci přesné mezipolohy, změnu potvrdí krátkým pohybem NAHORU / DOLŮ a zůstanou v původní poloze.

## 4. Baterie

Dálkové ovladače **Telis RTS** jsou napájeny knoflíkovou lithiovou baterií o napětí 3 V typu CR 2430. Jakmile se při stisknutí ovládacích tlačítek nerozsvítí příslušná kontrolka, je nutné baterii vyměnit.





- ❶ Povolte šroubek v zadním krytu ovladače
- ❷ Sejměte kryt
- ❸ - Starou baterii vysuňte
  - Novou baterii opatrně zasuňte do držáku. Dbejte přitom na správnou polaritu!

Pamatujte, že vybité baterie nepatří do kontejnerů na směsný odpad a odevzdávejte je proto na sběrných místech (prodejny elektro apod.)